

# Tour 6neu Berghof-Rossalm-Berghof

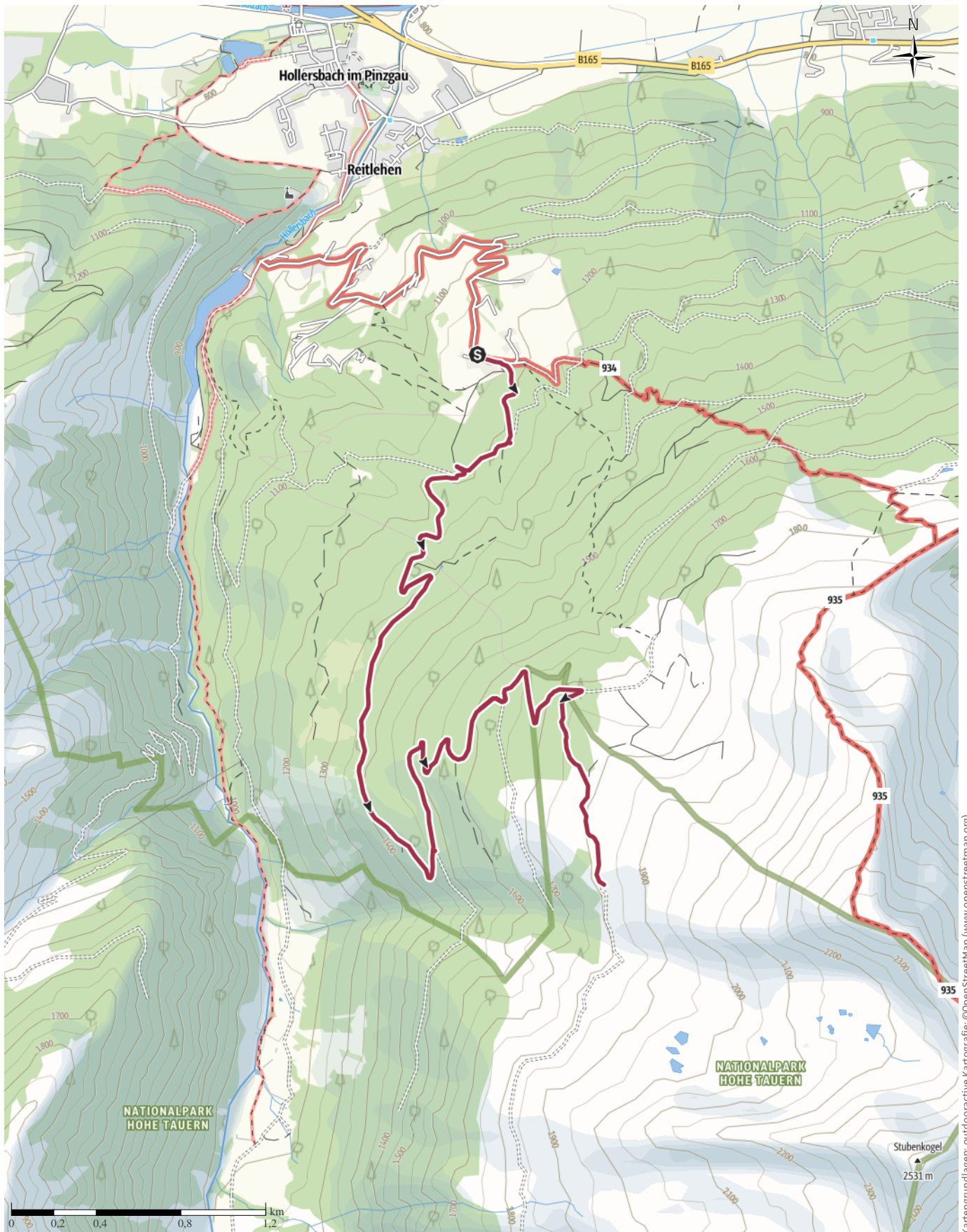
↔ 7,6 km

🕒 2:40 h

▲ 659 m

▼ 19 m

Schwierigkeit -



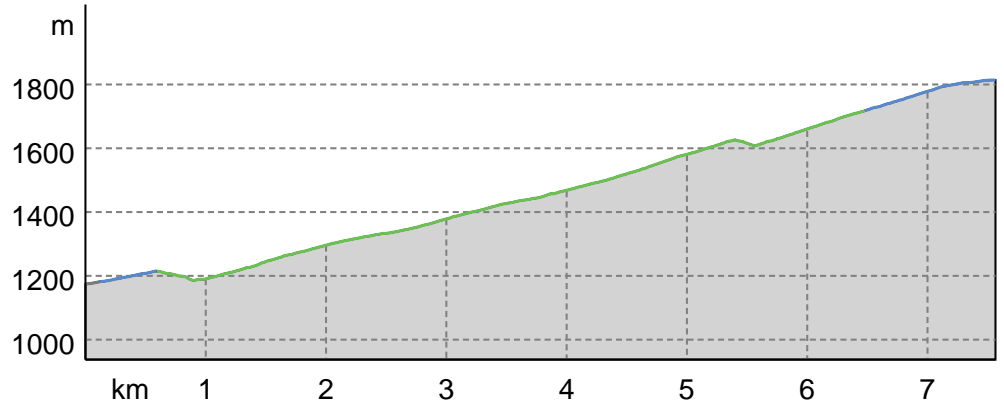
Kartengrundlagen: outdooractive Kartografie; ©OpenStreetMap (www.openstreetmap.org)

# Tour 6neu Berghof-Rossalm-Berghof

## Wegarten

Asphalt	0,1 km
Schotterweg	1,6 km
Naturweg	5,9 km
Unbekannt	0 km

## Höhenprofil



## Tourdaten

### Wanderung

Strecke	↔	7,6 km
Dauer	🕒	2:40 h
Aufstieg	⬆️	659 m
Abstieg	⬇️	19 m



**Barbara Loferer-Lainer**

Aktualisierung: 26.09.2024

## Tour zum Mitnehmen für iPhone und Android



QR-Code scannen und diese Tour offline speichern, mit Freunden teilen und mehr.

Webseite

<https://out.ac/IWCnNv>